

# Betel

# 2023



# Vidas con esperanza



## Índice

### Quiénes somos

- 4 Carta del director
- 6 Misión, visión y valores
- 7 Equipo Humano
- 8 Voluntariado

### Cómo ayudamos

- 10 Metodología
- 12 Testimonios
- 13 Vivir en Betel
- 14 Proyectos que generan ingresos
- 16 Atención profesional
- 18 Equipo de calle
- 18 Acción en prisiones
- 20 Formación
- 21 Prácticas de estudios superiores

### A quién ayudamos

- 22 Estadísticas
- 24 Mujer
- 26 Niños y jóvenes
- 28 Kilo de amor
- 29 Preguntas Frecuentes
- 30 Europa
- 32 Betel en Asia
- 34 Betel en el mundo
- 36 Betania 2023
- 38 Súmate
- 39 Directorio

Foto de portada:  
Directores de Betel Mongolia

# Sanidad restauración y cambio

Carta del director

Estimados amigos,

Una vez más, en nombre de la familia de Betel, nuestros ministerios, comunidades, programas de rehabilitación e iniciativas sociales, es un placer y honor hacerles llegar una presentación visual y actual de las actividades de Betel entre las naciones.

Decir que vivimos “tiempos difíciles” es quedarse corto. Betel al igual que la mayoría de instituciones públicas y privadas, se ha visto confrontada y rodeada de grandes retos en este último año. Creemos que las páginas de nuestra Memoria Anual aportan luz y gracia a muchas personas y familias.

Nos gustaría agradecer como cada año a nuestros amigos y fieles colaboradores por toda la ayuda material, personal, y sobre todo por el aliento que Betel ha recibido.

Más allá del papel histórico de Betel como uno de los principales ministerios cristianos de rehabilitación que ofrecen atención residencial a las personas más vulnerables de nuestra sociedad, hemos podido ampliar nuestro programa, nuestras instalaciones y ayuda al gran y creciente número de inmigrantes que están llegando a Europa. Creemos que esta nueva dimensión añadida al ministerio de Betel no hará sino aumentar en el futuro.

Al leer nuestra Memoria, esperamos que vean en los rostros y las actividades de los hombres y mujeres, la esencia de lo que hace Betel desde hace 40 años como entidad de referencia para la sanidad, restauración y el cambio en la problemática social que nos ha tocado vivir.



Elías Tepper  
Director de Betel Internacional



# Misión

Restaurar vidas dañadas por el abuso del alcohol, las drogas y la exclusión social, ayudando a las personas a ser miembros activos de su comunidad, construyendo valores, capacidades y carácter.

# Visión

Ser una entidad de inspiración cristiana referente en el sector social de ayuda a los más vulnerables. Para ello promovemos la formación y capacitación de personas comprometidas con nuestros principios para extender la obra social de Betel en cualquier lugar del mundo.

# Valores

- › De inspiración y tradición cristiana
- › Defendemos el derecho a la vida y a la dignidad de las personas
- › Consideramos la familia como la institución fundamental de la sociedad
- › Creemos en la hospitalidad con entrega y pasión
- › Gratuidad de nuestras casas de acogida
- › Transparencia, eficacia y eficiencia en la utilización de nuestros recursos



## Equipo humano

El alma de Betel

El equipo humano es el alma de Betel, lo que impulsa nuestra obra social, ofreciendo un camino de esperanza a las personas en situación o riesgo de exclusión social y problemas de adicciones.

Personas cuyas vidas han sido transformadas supervisan con la ayuda de profesionales y voluntarios el cumplimiento de la misión de Betel: ver vidas restauradas.

Nuestros profesionales, que dan apoyo técnico nacional e internacional, están ubicados en Madrid, Málaga, Barcelona, Tarragona, Sevilla y Zaragoza.



Oficina de Betel Madrid

**“Personas cuyas vidas han sido transformadas supervisan el cumplimiento de la visión de Betel: ver vidas restauradas”**

Profesionales España	Nº
Director de centro de servicios sociales	1
Directores de zona	21
Directora de Actividades Infantojuveniles	1
Médicos	4
Odontólogos	6
Auxiliares de odontología	6
Trabajadoras sociales	4
Educadoras sociales	2
Psicólogos	2
Terapeutas familiares	2
Abogados	3
Economista	1
Arquitecto	1
Diseñadora gráfica	1
Técnico informático	1
Auxiliares administrativos	10
Técnicos de mantenimiento	3
<b>Total</b>	<b>69</b>

2023 Madrid, Málaga, Barcelona, Tarragona, Sevilla y Zaragoza

## Junta Directiva



**Presidente**  
**Elliott Edward Tepper**



**Vicepresidente**  
**Luís Pino Sanchez**



**Secretario**  
**Eduardo Hdez.-Lissen Bonilla**



**Tesorero**  
**Juan Carlos Matesanz Hernández**



**Vocal**  
**Javier González Espejel**



**Vocal**  
**Rafael Delgado Ramiro**



Voluntaria de México (derecha) sirviendo en la casa de Mujeres de Madrid



Voluntaria de Holanda (derecha) sirviendo en Betel Madrid



Voluntario de Inglaterra (izq.) sirviendo en la casa de Azuqueca de Betel Madrid



Voluntaria de Corea del Sur sirviendo en la casa de Mujeres de Málaga



Voluntaria de EEUU (derecha) sirviendo en la casa de mujeres de Birmingham, Reino Unido



Voluntaria de México sirviendo en Betel Bulgaria

# Voluntariado Internacional

Vivir en comunidad

En 2023, el programa internacional de Voluntariado de Betel experimentó una fuerte recuperación tras la pandemia mundial. Con las fronteras abiertas y los viajes de nuevo accesibles, recibimos el doble de solicitudes que el año anterior.

El programa ha crecido con la incorporación de dos nuevos países de Betel, Portugal y Brasil. Ahora ofrecemos diez países diferentes donde los candidatos pueden realizar un voluntariado. En ocasiones, tenemos personas que realizan su voluntariado de forma consecutiva en más de un país.

El programa internacional de voluntariado de Betel recibió **159 solicitudes** de **39 países** y **5 continentes**, con un total de **17 voluntarios** sirviendo en España, Inglaterra y Sudáfrica durante 2023.

## Oportunidades en

- › Reino Unido
- › España
- › República Checa
- › Finlandia
- › Alemania
- › India
- › Kazajistán
- › Portugal
- › Brasil
- › Rusia
- › UK-USA\*

\* Para ciudadanos de USA

Más información:  
[betelpracticas.org](http://betelpracticas.org)

# Voluntariado social

Servicio a tiempo parcial

En cada delegación local de Asociación Betel, se ofrece la posibilidad de hacer un voluntariado social a tiempo parcial con fines solidarios.

Los voluntarios a tiempo parcial son aquellas personas que colaboran en diferentes actividades, tales como: Rastros, cocina del comedor social, reparto de alimentos o apoyo administrativo de oficina entre otras, firmando un contrato de voluntariado y ofreciéndoles un curso de formación de monitores de forma presencial y on line.

En España han colaborado **32 personas** en 2023 como voluntarias sociales a tiempo parcial, de las cuales **23 son mujeres**, **9 son hombres**, **7 tenían menos de 30 años**, **12 tenían entre 31-50 años** y **13 tenían más de 50 años**.



Voluntaria (izq.) con el equipo de cocina del comedor de Betel Madrid



Pretoria Sudáfrica  
Comunidad de Betel

# Ofreciendo esperanza

## Cómo ayudamos

En Betel desarrollamos un modelo social que ha ayudado a transformar muchas vidas a través de un programa de acogida en régimen residencial, libre de drogas e inspirado en valores cristianos.

El programa social de Betel se basa en la ayuda mutua, donde los residentes se ayudan unos a otros a través del acompañamiento, realizando actividades y proyectos que generan ingresos para ofrecer un programa totalmente gratuito.

Desde 1985, Betel ha ayudado a decenas de miles de drogode-

**“Desde 1985, Betel ha ayudado a decenas de miles de drogodependientes, alcohólicos y personas sin hogar a empezar de nuevo y restaurar sus vidas”**

pendientes, alcohólicos y personas sin hogar a empezar de nuevo y restaurar sus vidas. Por eso creemos firmemente que siempre hay esperanza.

### ¿Qué ofrecemos?

- › Acogida en un ambiente de convivencia que fomenta el apoyo entre los residentes
- › Abstinencia del consumo de sustancias tóxicas
- › Apoyo en el proceso de cambio personal en adicciones
- › Atención bio-psico-social de problemas médicos, bucodentales, psicológicos, sociales y jurídico-penales

# Vivir en Betel

## Nuestro día a día

Cada día en Betel conlleva nuevos retos. La atención al usuario se basa en la “Ayuda Mutua”, término que describe la cooperación, la reciprocidad y el trabajo en equipo, y que implica un beneficio mutuo para las personas que cooperan. Esto se traduce en que las personas que ingresan en Betel en busca de ayuda, la reciben de otras que se encuentran en una fase avanzada de su propio proceso de cambio.

Los usuarios del programa participan activamente, de forma que atienden tanto las necesidades de las casas de acogida (limpieza, lavandería, cocina) como las de los rastros de Betel, con recogida de mobiliario y enseres, reposición de material y atención al público.

Estas actividades que llevan a cabo los residentes de Betel constituyen un elemento fundamental y distintivo del programa, ayudando en la recuperación de la dignidad y estima propia así como facilitando la creación de vínculos de apoyo mutuo y colaboración activa entre las personas acogidas.

### Atención que reciben las personas beneficiarias de Betel:

- › Entrevista de valoración de necesidades
- › Intervención de la trabajadora social y médico a través de la elaboración de historia social y clínica
- › Plan de atención individualizada
- › Atención bucodental\*
- › Atención jurídico penal
- › Derivación al sistema de salud pública. Convenio con Madrid Salud, centro Navas de Tolosa, para analíticas de control y prevención de enfermedades infecciosas
- › Reuniones convivenciales diarias
- › Mediación familiar
- › Cursos de formación en valores y curso de Monitores
- › Campamento internacional anual de convivencia

\* Delegación de Madrid



Marsella, Francia  
Recogida de alimentos



Madrid, España  
Equipo de fútbol de Betel



Mallorca, España  
Comida en la casa de chicos



Helsinki, Finlandia  
Reunión en la iglesia de Betel



Madrid, España  
Hombres de la comunidad de Betel

**“Estoy tan feliz de que haya un lugar como Betel para que podamos venir y encontrar una nueva vida”**



**Hola, me llamo Josh.** Vengo de una pequeña ciudad del sur de Gales llamada Llanelli. Empecé a consumir drogas a los 14 años, también a los 14 empecé a delinquir y cuando cumplí los 18 me metieron en la cárcel durante 2 años. Ahora tengo 29 y llevo 14 años entrando y saliendo de la cárcel por múltiples asuntos. Vine a Betel en octubre de 2022 para cambiar mi vida y restaurar todo lo que había perdido. He entregado mi vida a Cristo y he encontrado mucha paz y libertad en Él. Quería rendirme, pero Jesús no me dejó. Él ha permanecido fiel. Estoy tan feliz de que haya un lugar como Betel para que podamos venir y encontrar una nueva vida, para encontrar la paz y la libertad en Cristo.

**“Empecé un viaje hacia la recuperación total y un cambio de vida. Ahora apoyo a personas vulnerables y les llevo amor”**



**Me llamo Daniel Gibbons.** Mi vida se había fracturado mucho por la acumulación de heridas, malas decisiones y un estilo de vida de abusos de drogas y alcohol. Las cosas fueron de mal en peor cuando empecé a vivir con un amigo en Londres. Fue entonces cuando Jesús me dijo que me amaba y que siempre me había amado. Después de un año de recaídas, llegué a Betel y empecé un viaje hacia la recuperación total y un cambio de vida. Ahora apoyo a personas vulnerables y les llevo amor y ánimo a sus vidas.

**“Venir a Betel ha cambiado mi vida, encontrar a Jesús me ha devuelto la paz a mi vida”**



**Me llamo Daniel Robertson.** Estuve en la adicción durante 25 años - destruyendo familias, relaciones, amistades - todo por mi comportamiento egoísta. Todo giraba en torno a mí. Venir a Betel ha cambiado mi vida, encontrar a Jesús ha devuelto la paz a mi vida. Estaba completamente perdido y Él me ayudó a encontrarme a mí mismo. Amo a Jesús.

# Historias de Betel

Enrique y Socorro, directores de Betel Almería

## La historia de Enrique

Ingresé en Betel porque tenía un problema de drogodependencia, aquí realicé mi rehabilitación, fue en el año 90. Me quedé unos 3 años y llegué a ser monitor responsable. Nunca volví a consumir.

Veintidós años después, con 55 años, me encontraba en una situación económica y familiar muy complicada: Ruptura de pareja, sentimiento de fracaso y sin trabajo. Intenté salir adelante pero no pude soportar más.

Volví a Betel buscando una salida, era la primavera de 2015, aquí encontré ayuda, pero en mi interior no dejaba de preguntarme, “¿por qué estoy aquí?”, Hasta que un día comprendí que había un propósito para mi vida.

Al año siguiente viajé de Madrid a México como voluntario de Betel. Allí conocí a mi amada esposa en 2017. Hace cinco años que estamos casados.

Actualmente dirigimos el Centro de Betel Almería. A veces echo la vista atrás y veo que puedo resumir mi vida, en una palabra: agradecimiento. Este año y medio en Almería hemos podido ver la mano de Dios de una manera tangible. Sentimos que podemos vivir conforme a la voluntad de Dios.

Quiero animar a la gente a no perder la esperanza y creo que no hay nada más gratificante que poder ayudar a otros a salir de donde tú estabas también.

## La historia de Socorro

Conocí a Enrique un día que vino a mi iglesia en Veracruz, México, para presentar la obra social de Betel. Más tarde me invitaron a venir a España como voluntaria a la casa de mujeres de Betel Madrid. Como hija de un padre alcohólico, había vivido la tragedia de la adicción. Él no pudo recibir ayuda porque no existían centros de rehabilitación en el lugar donde vivía.

Justo antes de salir de México, Enrique me pidió matrimonio. Nos casamos en 2018 y nuestros 5

años de matrimonio han sido intensos, enfrentando grandes cambios, pero en todo momento nos hemos mantenido muy unidos.

Desde que llegamos a Almería, sentimos que es el lugar donde Dios nos quiere ahora. Vemos a los chicos como familia, queremos lo mejor para ellos y nos damos cuenta de que vale la pena esforzarse por ellos. Hemos caminado por fe y hasta aquí Dios nos ha sostenido.



# Proyectos que generan ingresos

Para ofrecer a la sociedad un programa gratuito

Betel ofrece un programa residencial gratuito para todos, esto requiere de un gran esfuerzo que sólo es posible gracias a los ingresos generados en los rastros y otras actividades de la asociación, como portes, campañas de calendarios, cafeterías, asador de pollos, jardinería, pintura, albañilería, granja de animales, manualidades y librería, que proporcionan el 95% de los ingresos.

Los beneficios generados tienen como finalidad ofrecer un programa gratuito en régimen residencial, sin límite de tiempo de estancia, en un entorno libre de drogas y sin lista de espera.

No es fácil, pero el equipo humano que conforma la familia de Betel, se esfuerza cada día para perseverar y mantenerse como recurso disponible para aquel que necesita nuestra ayuda.

**95%**  
de los ingresos económicos provienen de actividades de Betel



Almería, España  
Equipo de Rastro Betel



Birmingham, Reino Unido  
Recogida de muebles



Marsella, Francia  
Restaurante "Paellas y Tapas Tarsis"



Praga, República Checa  
Recogida de muebles donados



Sevilla, España  
Cafetería de Betel



Oporto, Portugal  
Cha Com Afetos Cafetería de Betel



Almería, España  
Rastro Betel con ropa y antigüedades



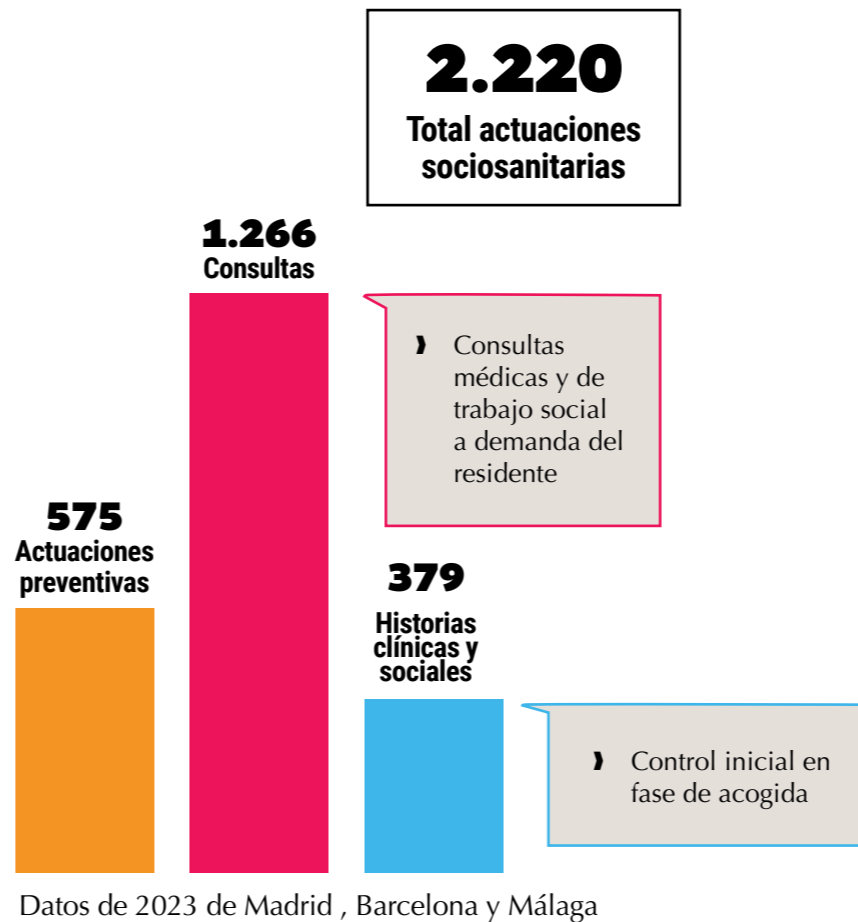
# Atención Sanitaria

Salud y prevención para el residente de Betel

En Betel ofrecemos una atención integral bio-psico-social con objetivos específicos de prevención sanitaria, desarrollada a través de actuaciones profesionales de la propia asociación así como por medio de la red pública asistencial, sirviendo las casas de acogida como viviendas de apoyo a los tratamientos externos a través de un alojamiento estable y del acompañamiento de los residentes en su proceso de deshabitación y rehabilitación.

## Actuaciones preventivas

- › Entrevista médica de valoración pre-ingreso
- › Seguimiento de pacientes con enfermedades crónicas
- › Entrevista psicológica de exploración del estado general de salud
- › Entrevista de trabajo social para la gestión de documentación básica
- › Protocolo de prevención del suicidio



**2.220**  
Total actuaciones  
socio-sanitarias

› Consultas  
médicas y de  
trabajo social  
a demanda del  
residente

**379**  
Historias  
clínicas y  
sociales

› Control inicial en  
fase de acogida

# Clínica Dental

Líder en el sector social de odontología

En Madrid desarrollamos un proyecto de asistencia bucodental desde un enfoque social, ofreciendo un servicio odontológico de calidad al alcance de todos, prestado por profesionales de amplia experiencia.

En 2023 atendimos a **3.285** pacientes, con un total de **11.381** consultas, con la siguiente distribución de pacientes:

- › Generales: **2.780**
- › Derivados por servicios sociales, centros de salud, Cáritas y Cruz Roja: **420**
- › Residentes de Betel: **85**

**11.381**  
Consultas



Equipo de Clínica Betel en Madrid

# Jurídico-penal

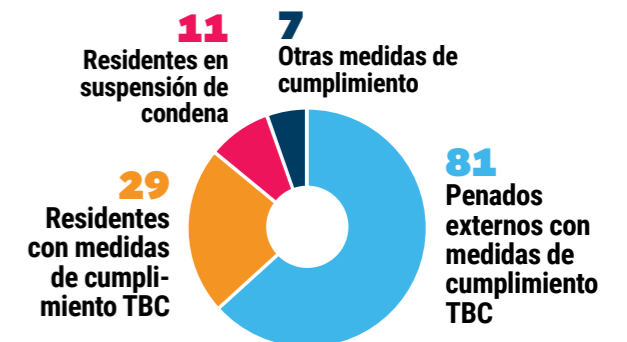
Apoyo a la defensa ante los tribunales

En el año 2023 el 44% de usuarios ingresaron con asuntos judiciales pendientes. Betel fomenta medidas de cumplimiento alternativo al ingreso en prisión, destacando plazas de Trabajo en Beneficio a la Comunidad (TBC), también para penados externos al programa residencial.

Como parte de esta atención, se realiza un acompañamiento por medio de:

- › Certificados de estancia en el centro dirigidos a juzgados y letrados de la defensa
- › Informes de ofrecimiento de plaza de cumplimiento alternativo de condena
- › Informes de evaluación de progreso terapéutico a instancia de los Servicios Sociales Penitenciarios y de juzgados y tribunales

**128**  
Total medidas  
penales



Datos de España 2023

# Ayuda Social

Servicio de información y orientación

**81**  
Personas  
atendidas

Un año más hemos estado trabajando para ofrecer la mejor atención en nuestro servicio de información y orientación social, que está dirigido a personas residentes en las casas de acogida, a personas y familias beneficiarias del proyecto de reparto de alimentos y a cualquier otra persona que acuda a solicitar ayuda.

Nuestro objetivo es ayudar, acompañar y proporcionar información y orientación en las distintas demandas de carácter social.

## Actuaciones

- › Información sobre la disponibilidad y acceso a prestaciones sociales
- › Orientación, adecuando la demanda de ayuda social individual a los recursos públicos y privados asistenciales disponibles
- › Acompañamiento en la realización de gestiones, como apoyo en la toma de decisiones

Betel de Portugal se abrió en 1996 en Lisboa y Oporto al mismo tiempo. Al día de hoy tienen centros en Lisboa, Oporto y Faro.



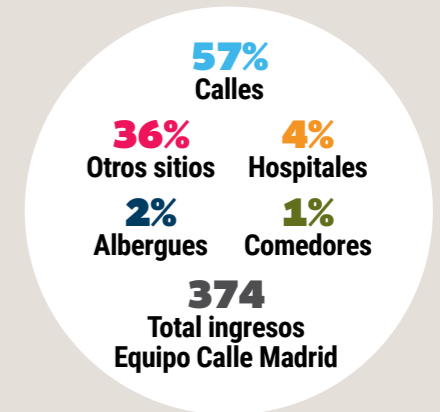
Comunidad de Betel Oporto

## Equipo de calle

Buscando a los más necesitados

El objetivo de los equipos de calle de Betel es recorrer la ciudad, acercándose a la gente y repartiendo folletos con información sobre cómo ingresar en Betel de forma gratuita y sin lista de espera.

Ofrecemos ayuda a personas con dificultades de acceso a los recursos de la red pública y privada asistencial, mostrando la posibilidad de encontrar una salida a su situación, una esperanza en medio de la desesperanza, una oportunidad para recuperar el rumbo de sus vidas.



## Acción en prisiones

Libertad a los cautivos

Otro foco de acción de Betel se encuentra en los centros penitenciarios. En éstos, nuestros equipos de voluntarios realizan eventos, llevando esperanza y ánimo, trayendo libertad espiritual a los presos por medio de actividades como la música, testimonios personales, vídeo forum, conferencias, etc. A lo largo del año 2023, como consecuencia de estas visitas, algunos presos han disfrutado de permisos penitenciarios en las casas de Betel.



Toledo, España  
Grupo de jóvenes de Betel Madrid en la cárcel Ocaña II donde hicieron teatro y concierto de Navidad



### 10 Centros penitenciarios visitados por Betel

- › Alhaurín de la Torre (Málaga)
- › Archidona (Málaga)
- › Botafuegos (Algeciras)
- › Ceuta
- › Cuenca
- › Madrid V (Soto del Real)
- › Ocaña I y Ocaña II (Toledo)
- › Sevilla I y Sevilla II



Marsella, Francia  
Equipo de Calle ofreciendo plaza en el programa de Betel



Sevilla, España  
Equipo de Calle



Marsella, Francia  
Equipo de Calle recogiendo un hombre para ingresar en Betel

# Formación

## Curso de monitores

A través del *Curso de Formación Básica de Monitores y del Voluntariado Social*, creamos un espacio de encuentro con el objetivo de impartir conceptos básicos desde un enfoque bio-psico-social y ocupacional de las adicciones tóxicas. Este enfoque permite la prevención de diversas dolencias y enfermedades, así como de procesos de exclusión y marginación social, instruyendo en la adquisición de herramientas prácticas que permitan prestar una ayuda eficaz a las personas ingresadas dentro de un sistema de ayuda mutua a través del acompañamiento, motivando así a los alumnos a ser agentes de transformación social en su entorno.



Alumnos en el Curso de Monitores de Asociación Betel en la sede social de Madrid



Alumnos realizando la evaluación final del Curso de Monitores de Asociación Betel

**47**  
Alumnos  
26 presenciales  
21 online



Madrid, España  
Clausura del XXV Curso de Monitores

# Prácticas de estudios superiores

Los estudiantes constituyen un apoyo importante a los recursos humanos de las áreas administrativa-contable y asistencial de Betel, que desarrollan su labor en la sede social en Madrid, bajo la estrecha supervisión de los tutores de prácticas.

Durante el año 2023 Betel ha mantenido Convenios de Formación en Centros de Trabajo con Institutos de Educación Secundaria, así como Convenios de Cooperación Educativa con diversas universidades, destacando:

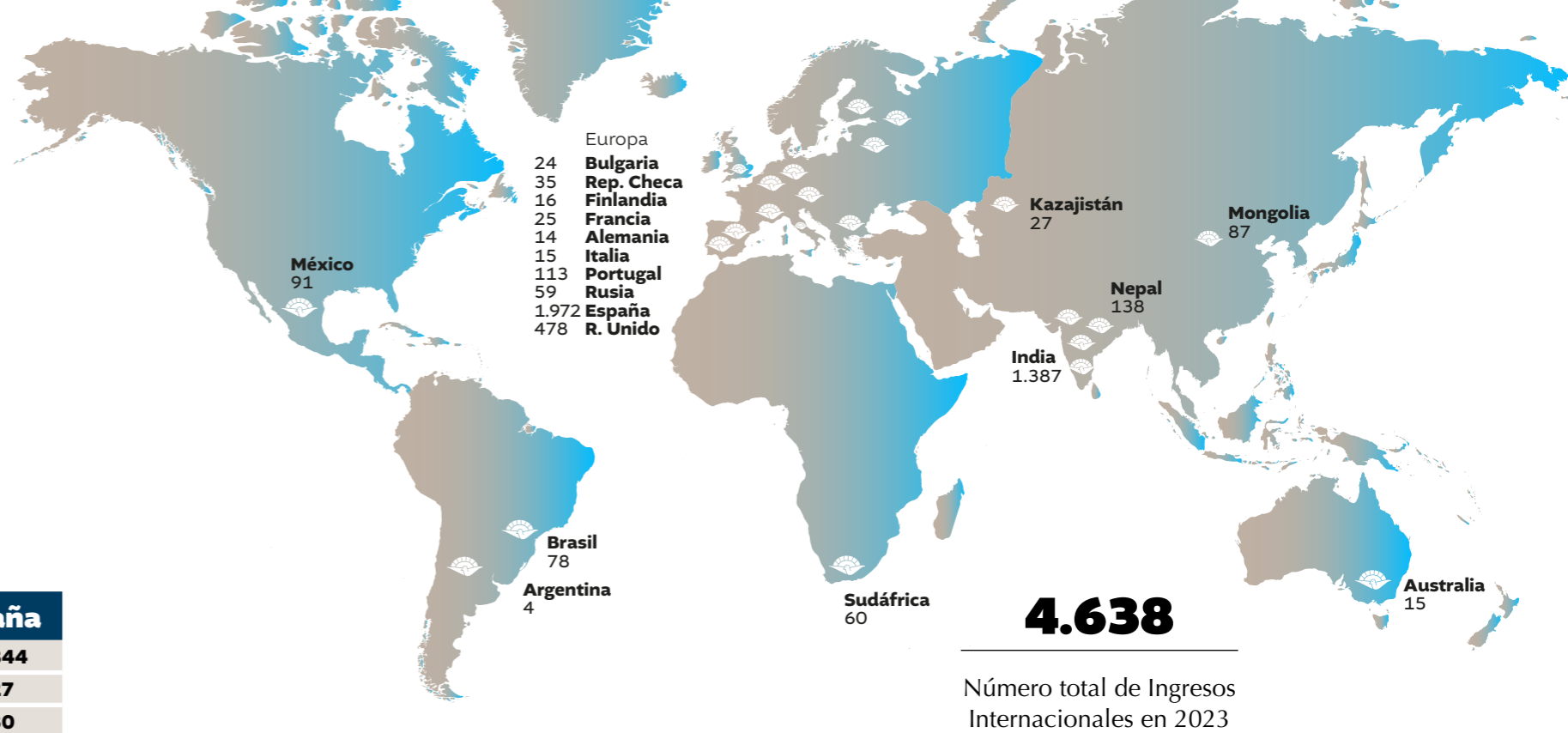
- 】 Universidad Complutense de Madrid
- 】 Universidad Rey Juan Carlos
- 】 Universidad Pontificia Comillas
- 】 Lancaster University (Reino Unido)



Testimonio

“He adquirido valiosas lecciones durante mis prácticas en Asociación Betel. He podido colaborar con el equipo de profesionales, quienes aportan una visión integral del ser humano, así como con los voluntarios del centro, quienes dignifican a los usuarios del programa y los alejan de ser un simple número. Estas dos visiones convierten a Betel en un lugar único, y estoy muy agradecido de haber podido formar parte de ello durante mi formación.”

Pablo Verdú  
Ilerna FP



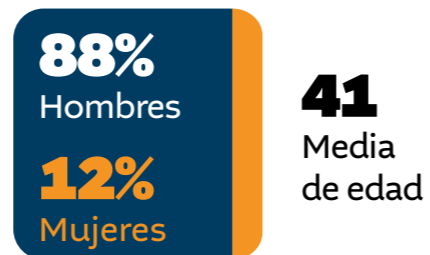
# Perfil de usuario

Cifras en España y el mundo

Como datos relevantes del perfil de usuario 2023 podemos destacar que, con respecto al periodo anterior, ha bajado la media de edad de las personas ingresadas, pasando de 44 a 42 años los hombres y de 45 a 39 años las mujeres.

Así mismo, aumenta los ingresos en España un 12% respecto el año anterior, con la drogo-dependencia como motivo principal de ingreso, pasando de un 44% a un 60%, siendo la cocaína la sustancia de adicción principal, aumentando de un 27% a un 40%. Las personas ingresadas son en su mayoría solteros, pasando de un 66% a 70%.

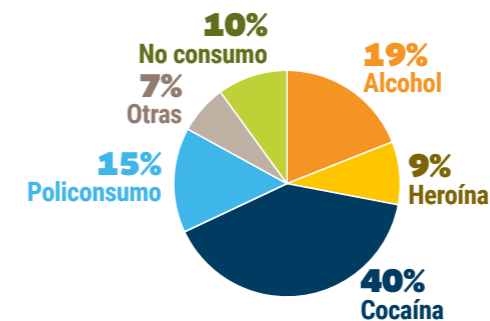
*Datos de Madrid, España 2023*



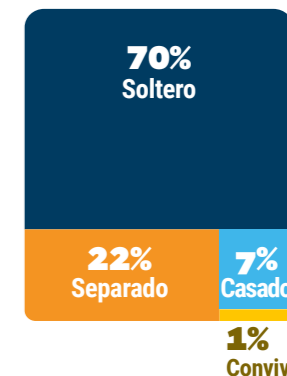
## Motivo de ingreso



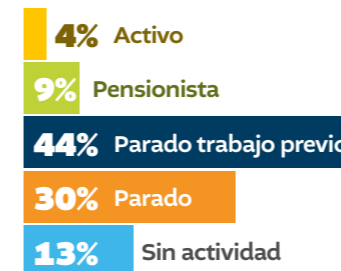
## Sustancia consumida



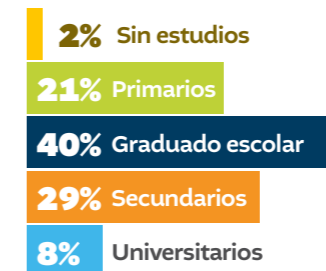
## Estado civil



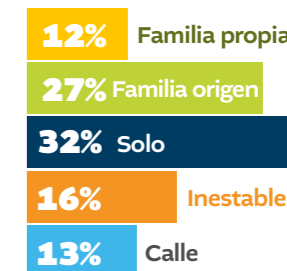
## Situación laboral



## Estudios



## Vivienda



## Procedencia



# Mujer

Un camino de esperanza

Cada año cientos de mujeres en el mundo buscan ayuda. Los problemas de pobreza, violencia, exclusión social, drogodependencia, alcoholismo y otras adicciones, desencadenan un caudal de sufrimiento, desesperación, angustia y falta de salud que culmina con el estigma de la marginación y aislamiento social, de donde ya no pueden salir ellas solas.

Las casas de acogida de Betel proveen de las condiciones básicas de bienestar mediante alojamiento e intervención individualizada para mejorar su situación generando un cambio en sus vidas.

Betel es un camino a la esperanza.



Oporto, Portugal  
Mujeres de la comunidad de Betel



Málaga, España  
Mujeres de la comunidad de Betel



La historia de Eva

Soy Evangelina Nsue, tengo 46 años y nací en Guinea Ecuatorial. Teniendo dos años falleció mi padre, quedando mi madre viuda a temprana edad. A pesar de esto tuve la oportunidad de ir al colegio, terminar el instituto e ir a la universidad, sacando la carrera de Ingeniería Forestal.

A los 27 años me casé, mi vida cambió totalmente y tuve que abandonar mi profesión para ocuparme de la casa. Lo más importante de esta relación fue el nacimiento de mi hijo. Mi madre que había sido el pilar de mi vida, enfermó y yo no pude afrontar cómo ella se iba acabando poco a poco hasta que Dios se la llevó. Mi vida se convirtió en un caos. La pérdida de mi madre y mi fracaso matrimonial me llevaron a un callejón sin salida que me condujo a beber día y noche para olvidar, cosa que nunca ocurrió. Sentía que ya no tenía nada que hacer en este mundo. Lo único que me daba fuerza para levantarme era mi hijo.

Mi hermana contactó con Betel. Ingresé con dudas, pero Dios es grande y maravilloso y desde el primer día encontré una mujer que me recibió y me hizo ver el mundo de otra manera. Su ética profesional y su manera de ser te hacen ver que en esta vida todo tiene solución y que Dios me estaba dando esta oportunidad de cambiar mi vida. Ella, con todo el equipo directivo hicieron todo lo posible para traer a mi hijo a Betel, cosa que siempre les voy a agradecer porque sin él a mi lado no hubiera podido superar esta trayectoria. Lo más importante que he visto aquí es la acogida de toda la gente y en particular del equipo directivo de la casa, de la pastora Lucía, y de mis pastores Oscar y Nines. Doy gracias por su apoyo emocional y espiritual.

He logrado salir de ese hoyo que creía era imposible. Ahora sé que Dios me está dando otra oportunidad de cambiar mi vida y tengo que aprovecharla y seguir adelante.



Madrid, España  
Comunidad de Mujeres en la cafetería de Betel

## 22 Centros para mujeres en el mundo

- 4 España
- 5 India
- 5 Reino Unido
- 3 Rusia
- 2 Mongolia
- 1 Portugal
- 1 Rep. Checa
- 1 Sudáfrica



Praga, República Checa  
Mujeres de Betel de excursión

# Niños y jóvenes

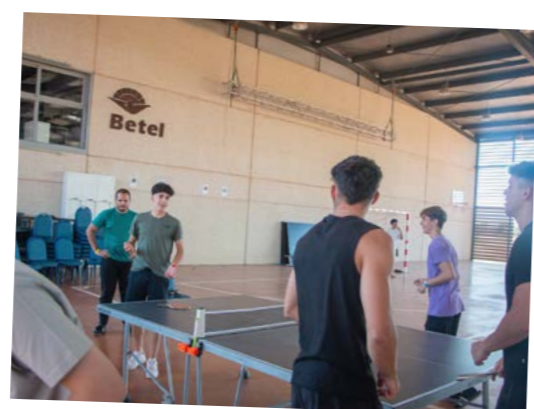
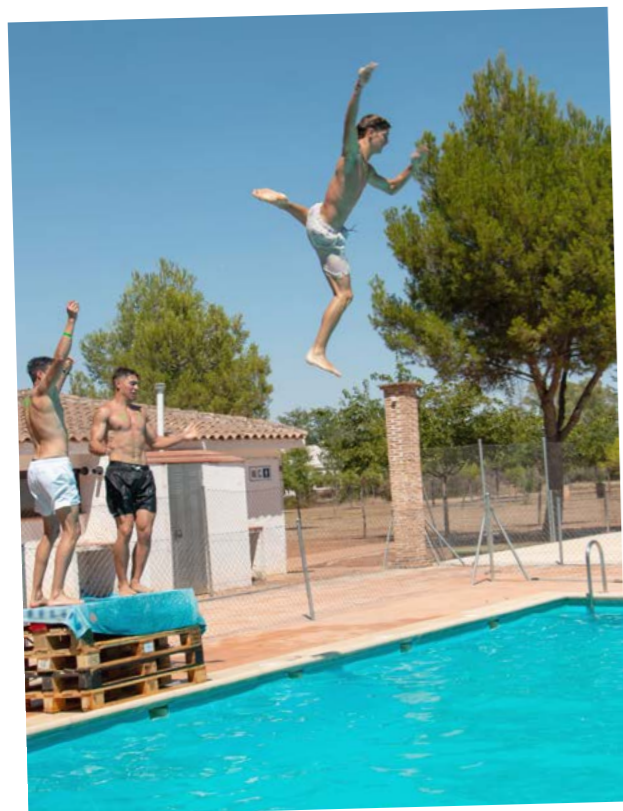
## Enseñanza en valores eternos

Betel surge como una entidad cimentada en los principios de la enseñanza y los valores cristianos. En consonancia con esta base, durante el año realizamos diversas actividades con el propósito de impartir dichos principios a niños, jóvenes y adolescentes. Nuestros proyectos socioeducativos se diseñan para contribuir al desarrollo integral de las personas en estas etapas cruciales.

Entre las múltiples actividades anuales, destacan la educación en valores, curso de nutrición, convivencias, senderismo, formación musical, obras de teatro y un mini musical. Durante la última década, hemos mantenido la tradición de organizar dos campamentos por grupos de edad. El primero, dirigido a niños de 6 a 12 años, se llevó a cabo del 25 al 29 de junio, con la participación de **48 niños** y niñas acompañados por **37 monitores**. El segundo campamento, destinado a adolescentes y jóvenes a partir de los 13 años, se desarrolló del 10 al 14 de agosto, congregando a **167 campistas** respaldados por **20 monitores**.



Ciudad Real, España  
Campamento de niños de Betel  
"Quiero escucharte Dios"



Ciudad Real, España  
Campamento de jóvenes de Betel "Raíces"

# Kilo de amor

## Alcanzando familias en necesidad

Asociación Betel ayuda todos los años a cientos de familias en situación de necesidad por medio del reparto de alimentos, a través de dos vías de distribución:

### Alimentos donados por el Banco de Alimentos de Madrid

Dentro de un convenio de colaboración, por el que se reparten quincenalmente alimentos a personas de la zona que acreditan su necesidad, tras un informe favorable del equipo de trabajo social.

En 2023, hemos distribuido en Madrid por medio de este

canal, un total de 34.000 kilos de alimentos, ayudando a 95 familias con un total de 293 personas, de las cuales 165 fueron mujeres y 128 hombres. Un 66% es población inmigrante, un 34 % menores de 16 años y un 7% mayores de 65 años.

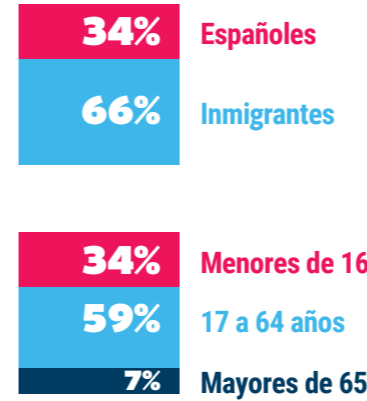
### Alimentos donados por supermercados

Por medio de esta vía de distribución, denominada *Kilo de Amor*, se reparten semanalmente alimentos, alcanzando así a un mayor número de personas. Por medio de este canal de reparto, se han alcanzado a 100 familias con 200 personas beneficiarias.



Testimonio

Mi nombre es David, tengo 23 años y quería contaros mi experiencia como colaborador del Kilo de Amor de Asociación Betel. Junto a mi familia y otros voluntarios de la iglesia nos encargamos de administrar y repartir alimentos a las personas que vienen con necesidad. Me ayuda a entender la situación de los demás. Merece la pena hasta el último esfuerzo que se hace, porque sabemos que se hace para Dios, porque sin Él nada somos. Llevo 6 años colaborando y el proyecto de reparto de alimentos ha crecido mucho, ayudando a que muchas personas conozcan a Dios. Esperamos que siga siendo ese canal, para que Jesús llegue a cada persona y cada familia.



## Preguntas frecuentes

### ¿Cuál es la finalidad de Betel?

La acogida y atención de personas en situación o riesgo de exclusión social y problemas de adicciones.

### ¿Cómo funciona?

Se recomienda una estancia de 12 a 18 meses. Durante este tiempo, el residente avanza en su cuidado personal y en el cuidado de otros, asumiendo más responsabilidad a medida que va demostrando buena disposición, fiabilidad y compromiso.

### ¿Cómo se sostiene?

El programa es de acceso gratuito para el 100% de usuarios. Se sostiene mediante los ingresos generados por nuestros proyectos y actividades ocupacionales, así como por donativos y subvenciones.

### ¿Cómo ingresar?

Es muy fácil y rápido: Acude a la oficina de Betel más cercana a tu domicilio o llama al teléfono:

**900 264 840**

## Betel Language Academy



Después de su lanzamiento al finales de 2022, Betel Language Academy ha seguido ofreciendo clases de inglés a grupos reducidos de alumnos en régimen presencial y también en la modalidad online,

dando clases de preparación para los exámenes oficiales de certificación del nivel de inglés, principalmente los de la Universidad de Cambridge. En 2023 se han matriculado 16 alumnos.



## Betel Málaga participa en la Exposición de Asociaciones Evangélicas

El 21 de octubre 2023, Betel formó parte de la Exposición de Asociaciones Evangélicas de Málaga en la Plaza de la Merced. Participó con un stand de la Asociación donde recibieron visitas de autoridades como el Alcalde de Málaga D. Francisco de la Torre, la Concejala Mar Torres, la Delegada de la Junta de Andalucía Ruth Sarabia. Para Betel fue un excelente encuentro con las demás asociaciones que trabajan para un mismo fin: ayudar al necesitado.



Equipo de Betel con el Alcalde de Málaga D. Francisco de la Torre



## Operación Niño de Navidad establece centro de procesos en Betel Madrid

Asociación Betel lleva 5 años consecutivos colaborando con Operación Niño de Navidad (ONN), el proyecto solidario infantil navideño más grande del mundo, dirigido por la ONG de Franklin Graham, Samaritan's Purse y coordinado en

España por Decisión, una entidad benéfica evangélica no lucrativa. En 2023 ONN España mandó 46.255 cajitas llenas de regalos a niños de Gabón, a los campos de refugiados saharauis en Argelia y a otras zonas del norte de África.



Directores de Decisión y Betel durante la campaña de Operación Niño de Navidad en la sede de Betel Madrid

## Fundación Caixabank colabora con Betel Sevilla

La Fundación Caixa ha entregado a Asociación Betel la aportación económica de 2.800 €, destinada a realizar reformas en la sede de Betel Sevilla. Betel en Sevilla empezó en 1992 en el barrio de Bellavista, donde tiene su actual sede central.



Sevilla, España  
Entrega de donación de Fundación Caixabank a Betel





# Betel en Asia

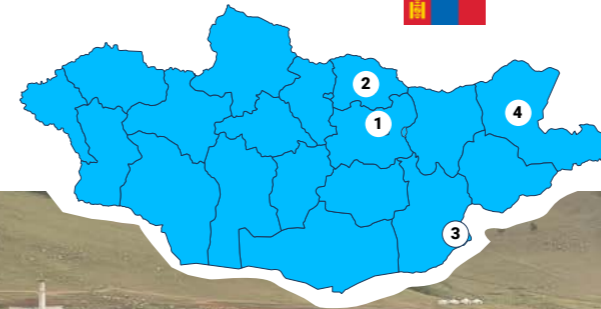
Casa de esperanza



## Comunidades en India

- |                          |                    |
|--------------------------|--------------------|
| <b>Arunachal Pradesh</b> | <b>Nagaland</b>    |
| 1. Itanagar              | 11. Dimapur        |
| <b>Assam</b>             | <b>Punjab</b>      |
| 2. Darangamela           | 12. Derabassi      |
| 3. Guwahati              | <b>Rajasthan</b>   |
| 4. Tinsukia              | 13. Jaipur         |
| <b>Delhi</b>             | 14. Jodhpur        |
| 5. Nueva Delhi           | 15. Udaipur        |
| <b>Haryana</b>           | <b>Tamil Nadu</b>  |
| 6. Gurugram              | 16. Coimbatore     |
| <b>Himachal Pradesh</b>  | 17. Mettupalayam   |
| 7. Solan                 | 18. Ooty           |
| <b>Kerala</b>            | <b>West Bengal</b> |
| 8. Trivandrum            | 19. Howrah         |
| <b>Meghalaya</b>         | 20. Kolkata        |
| 9. Shillong              | 21. Siliguri       |
| 10. Tura                 |                    |

## Mongolia



## Comunidades en Mongolia

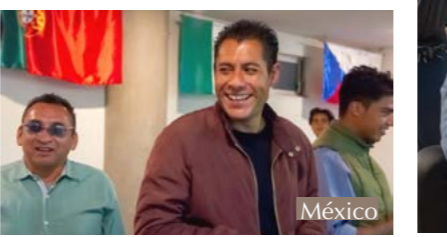
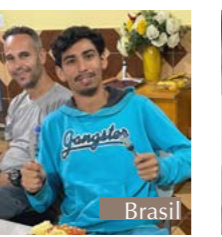
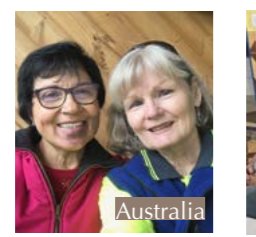
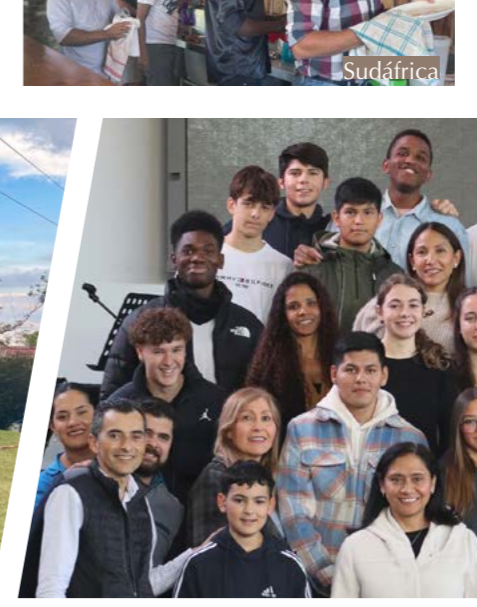
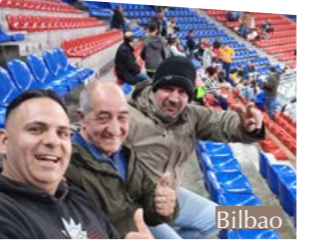
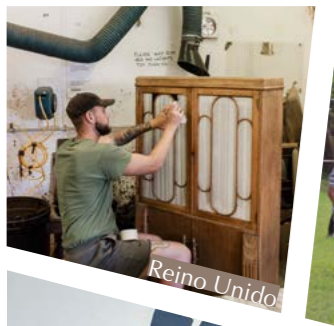
1. Ulaanbatar
2. Darhan
3. Zamiin Uud
4. Dornod



Retiro anual de Pastores y directores de Betel en Mongolia



Pastores y directores de Betel en India



# 'Betania' 2023

## Campamento Internacional de Betel

Del 25 al 27 de agosto de 2023, Betel Internacional celebró su 36º campamento anual en el Centro de Retiros Betania en Ciudad Real, con oradores invitados de Betel Australia, Málaga y Madrid.

Betania es un centro de retiros, campamentos y conferencias que lleva funcionando de forma ininterrumpida 24 años como proyecto que genera ingresos para la obra de Betel en Ciudad Real. Cuenta con 28 habitaciones para matrimonios con niños, además de 300 plazas individuales. Dispone de un espacio de acampada con servicios y duchas y un gran auditorio de verano polivalente para 2.000 personas. También hay piscinas, zonas deportivas y un parque infantil. El servicio de comedor incluye platos regionales y sirve hasta 350 comensales.

[retirosbetania-betel.org](http://retirosbetania-betel.org)

**36**  
Años de  
Campamentos

**25**  
Años en  
Ciudad Real



Ciudad Real, España  
Campamento de Betel  
Internacional y AEMC  
con el título *Horizontes*



# Súmate

## Dona muebles y enseres

El programa de Betel se sostiene a base de donaciones de muebles, electrodomésticos, ropa y enseres. Pide tu recogida en nuestra página web: [rastrobetel.org](http://rastrobetel.org)

## Usa nuestros servicios

Hacemos portes, pintura, vaciados de viviendas y locales a precios económicos. Presupuestos: **900 264 840**

## Haz voluntariado

Mediante un compromiso de corta, media o larga estancia, se contribuye de forma muy significativa a sostener el programa de Betel, a través de un **voluntariado internacional** en régimen residencial o un **voluntariado a tiempo parcial**.

Infórmate en: 900 264 840

## Aporta económicamente

Cada donación ayuda para que Betel cumpla con su misión. Las donaciones disfrutan de importantes beneficios fiscales.

## BIZUM

Donar con el código: 09034

## TRANSFERENCIA BANCARIA:

ES16 2100 3279 0413 0026 6837 (CaixaBank)

## PAYPAL:



## Beneficios fiscales para donantes 2024

DONACIONES	IS	IRPF
Donaciones en general	40%	-
Primeros 250€	-	80%
Resto	-	40%
Donaciones plurianuales >250€	50%	45%
Límite deducción base imponible	15%	10%

Los beneficios han aumentado en 2024. El concepto de donaciones plurianuales se reduce de 3 a 2 años.

## Transparencia

Betel cumple con los principios de transparencia y buenas prácticas como estándar de funcionamiento de nuestra obra social.

Las cuentas del ejercicio 2023 han sido auditadas por D<sup>a</sup>. María Elena Castejón Martín (R.O.A.C. nº17.361), quién manifiesta que dichas cuentas expresan la imagen fiel de las cuentas del 2023.

## Convenios de colaboración

- FERMAD\*** para la gestión del proyecto de subvención **Recursos Residenciales para la Inclusión Social**, a cargo del 0,7% del IRPF destinado a fines sociales de la Consejería de Familia, Juventud y Asuntos Sociales de la Comunidad de Madrid.
- Diaconía Madrid** para la realización de actividades dirigidas a personas en situación de vulnerabilidad social dentro del proyecto **SAUS** (Servicio de Atención de Urgencia Social) financiado por la Consejería de Familia, Juventud y Asuntos Sociales de la Comunidad de Madrid.
- Secretaría General de Instituciones Penitenciarias** para el cumplimiento de penas de Trabajo en Beneficio de la Comunidad (TBC) de personas externas al programa.

SUBVENCIONA 0,7% IRPF:



\* FERMAD: Plataforma Madrileña de Entidades para la Asistencia a la Persona Adicta y su Familia

## Ayudas destacadas

- Consejería de Sanidad de la Comunidad de Madrid para la financiación del **proyecto "Alojamiento en casas de acogida y pisos tutelados de personas drogodependientes y ex-drogodependientes con VIH"**
- Consejería de Economía, Hacienda y Empleo de la Comunidad de Madrid, **programa de incentivos a la contratación indefinida**

## Membresía



# Directorio

## España

### ALGECIRAS

C/ Segismundo Moret, 7  
11201 Algeciras · Cádiz  
T. +34 956 58 70 08

### ALICANTE

Av. Pintor Gastón Castelló, 40 Bajo  
03014 Alicante  
T. +34 965 17 12 47

### ALMERÍA

C/ Hermanos Pinzón, 37 Local  
04005 Almería  
T. +34 950 23 41 27

### BARCELONA

C/ Santa Llúcia 10 Bajo  
08191 Rubí · Barcelona  
T. +34 93 588 63 24

### BILBAO

Plaza Aita Patxi 2, Local 7  
Entrada Errondoko  
48015 Bilbao · Bizkaia  
T. +34 94 416 26 17

### CÁDIZ

C/ San Bruno, 28  
11100 San Fernando · Cádiz  
T. +34 956 17 61 88

### CEUTA

Paseo de la Marina, 26  
51001 Ceuta  
T. +34 956 51 07 44

### CIUDAD REAL

C/ Toledo, 34  
13003 Ciudad Real  
T. +34 926 22 89 13

### CUENCA

C/ Zaragoza, 2 Bajo  
16003 Cuenca  
T. +34 969 21 29 33

### GRANADA

Av. América, 53 Bajo  
Barrio Zaidín  
18008 Granada  
T. +34 958 13 14 10

### GUADALAJARA

C/ Wenceslao Argumosa, 13  
Esq. Dr. Fleming  
19003 Guadalajara  
T. +34 949 22 97 69

### HUELVA

Avda. de Cristóbal Colón, 82  
21002 Huelva  
T. +34 959 28 21 91

### MADRID · SEDE CENTRAL

C/ Antonia Rodríguez Sacristán, 8  
28044 Madrid  
T. +34 91 525 22 22

### MÁLAGA

Av. José Ortega y Gasset, 286  
Polígono El Viso · 29006 Málaga  
T. +34 952 33 49 26

### MALLORCA

C/ Francisco Fiol y Juan, 7, Bajo  
07010 Palma de Mallorca  
T. +34 971 75 38 82

### MOTRIL

Plaza San Sebastián, 3  
18600 Motril · Granada  
T. +34 958 60 02 06

### ORENSE

C/ Nuestra Señora de la Sainza  
8 Bajo  
32005 Orense  
T. +34 988 25 37 51

### SEVILLA

C/ Jardín de la Isla, 6-M, Expolocal  
41014 Sevilla  
T. +34 95 468 08 45

### TARRAGONA

Travessera Nou de Sant Josep, 17  
43204 Reus · Tarragona  
T. +34 977 77 69 83

### VALENCIA

Ctra. D'Escrivá 6 Bajo  
46007 Valencia  
T. +34 96 341 04 33

### ZARAGOZA

C/ Arias, 35  
50010 Zaragoza  
T. +34 976 53 48 84

## Internacional

### África

**NORTE DE ÁFRICA**  
T. +34 956 51 07 44

### SUDÁFRICA

Suite 197, Private Bag x4, Menlo  
Park 0102 · Pretoria  
T. +27 793 84 87 61

### Asia

**INDIA**  
T. +91 124 351 11 31

### KAZAJISTÁN

T. +7 778 328 7375

### MONGOLIA

Songinhairhan District  
Area 3, 1-10  
Ulaanbaatar City  
T. +976 997 96824

### NEPAL

T. +977 980 106 0066

### América

**BRASIL**  
Alameda dos Eucaliptus, 750  
Chacara Seabra 06900-000  
Embu-Guaçu · São Paulo  
T. +55 11 967 369 058

### MÉXICO

Ferrocarril, 3 Lomas de San Juan  
72700 Cuautlancingo · Puebla  
T. +52 22 22302445

### Europa

**ALEMANIA**  
Wasbeker Str 276  
24537 Neumünster  
T. +49 4321 179495

### BULGARIA

Ul. Pop Bogomil, 49  
Sofia 1202  
T. +359 2 83 52 68

### FINLANDIA

Lyyranpolku, 1  
01480 Vantaa · Finland  
T. +358 445 477 767

### FRANCIA

72 Rue Monté Cristo  
13004 · Marseille  
T. +33 4 910 25415

### ITALIA

Vía Roma, 509  
80017 Melito di Napoli · NA  
T. +39 081 060 82 91

### PORTUGAL

Avda. 25 de Abril de 1974, 5A  
2800-300 Almada · Lisboa  
T. +35 121 276 3168

### REINO UNIDO

Windmill House  
Weatheroak Hill  
Alvechurch · Birmingham  
B48 7EA  
T. +44 121 594 0650

### REPÚBLICA CHECA

U Hrbitova , 939  
27801 Kralupy nad Vltavou  
T. +42 0731 501 150

### RUSIA

Ambulatornaya Street 53,  
Novo-Ivanovskoe  
Mokovskaya Oblast  
143026 Moscow  
T. +7 915 322 88 25

### Oceanía

Australia  
PO Box 806 Lilydale  
3140 Victoria  
T. +61 1300 904 505



**Izquierda:** Líderes de Betel Mongolia. **Derecha:** Comunidad de Kolkata, India. **Abajo:** Comunidad de Shillong, India

**Asociación Betel**

Antonia Rodríguez Sacristán, 8

28044 Madrid España

Teléfono: +34 91 525 2222

Email: [madrid@betel.org](mailto:madrid@betel.org)

España: [betelespana.org](http://betelespana.org)

Internacional: [betel.org](http://betel.org)



[betelespana.org](http://betelespana.org)